

Palacio de Monesterio

Observatorio del Patrimonio



Grado de amenaza / riesgo / peligro del bien:

- Urgente

ENLACE a la Asociación o Plataforma de MCyP relacionada:

- [Asociación Entorno Escorial](#)

ENLACE/s a los temas tratados en MCyP relacionados con el bien descrito en esta ficha:

- [Alertas patrimonio en peligro inminente, destruido o derribado](#)

Propietario y/o responsable del bien:

BBVA

Descripción del bien:

Construido en 1611. **Monesterio** aparece citado en el **libro de Montería de Alfonso XI**, como una magnífica zona de caza. En 1504 los **Reyes Católicos** mandan provisión ordenando que "*en lo concerniente a las cercas sitas en los terminos de las villas de Monasterio y Campillo, pertenecientes a D^a. Teresa Enriquez, se atuviesen al tenor de la ejecutoria ganada por Madrid contra el Real de Manzanares*". En 1594 Felipe II ordena la despoblación de ambos lugares basándose en "... *Otro si, si de la misma ciencia y poderio real absoluto de que en esta presente **queremos usar y usamos como Rey y Señor***". Así quedó pues decidida su despoblación para convertirlas en bosques de caza para el Rey y dehesas para los frailes jeronimos. Se ajustó el precio con los pobladores, generosamente tasado, que tuvieron que abandonar sus hogares. En **Monesterio** el Rey mandó construir una casa de oficios cuyas ruinas se han convertido en nidos de cigueñas, manteniéndose los restos de una portada, más antigua, con arco de piedra de medio punto y con alfiz. **Fuente:** [Web de Entorno Escorial](#)

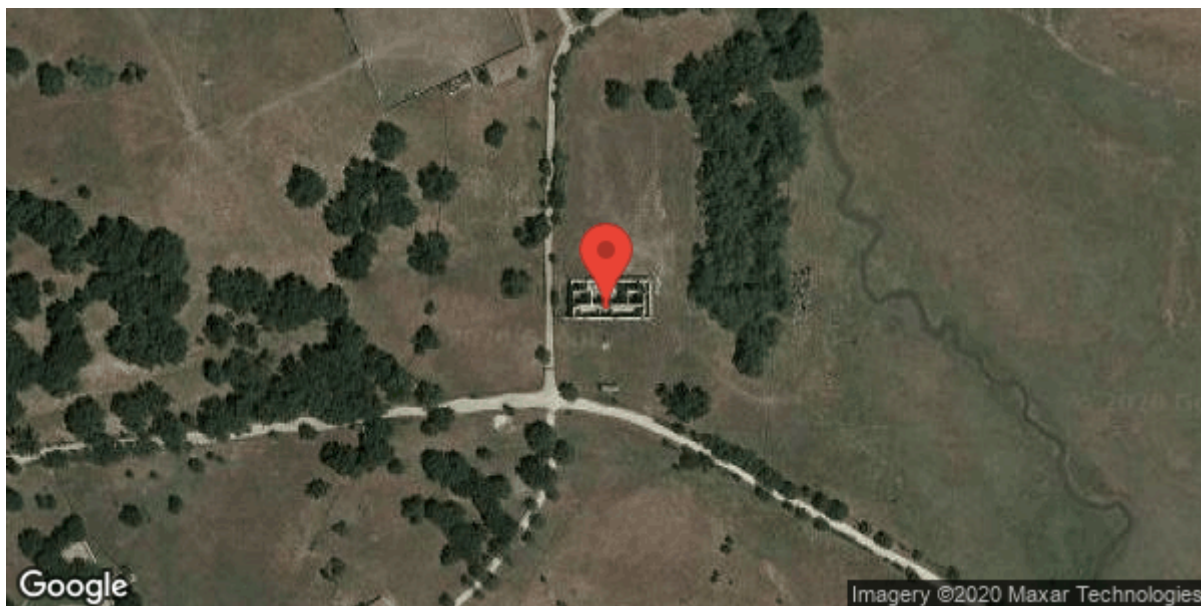
Estado actual del bien / acciones / estado legal / convenios / etc ...:

Desde enero del 2011 ha habido un deterioro importante con el colapso de un paramento.

Ubicación del bien:

Calle de los Canteros

San Lorenzo de El Escorial , 40° 38' 19.5648" N, 4° 2' 58.0308" W



URL de origen: <https://madridciudadaniaypatrimonio.org/observatorio/palacio-de-monesterio>