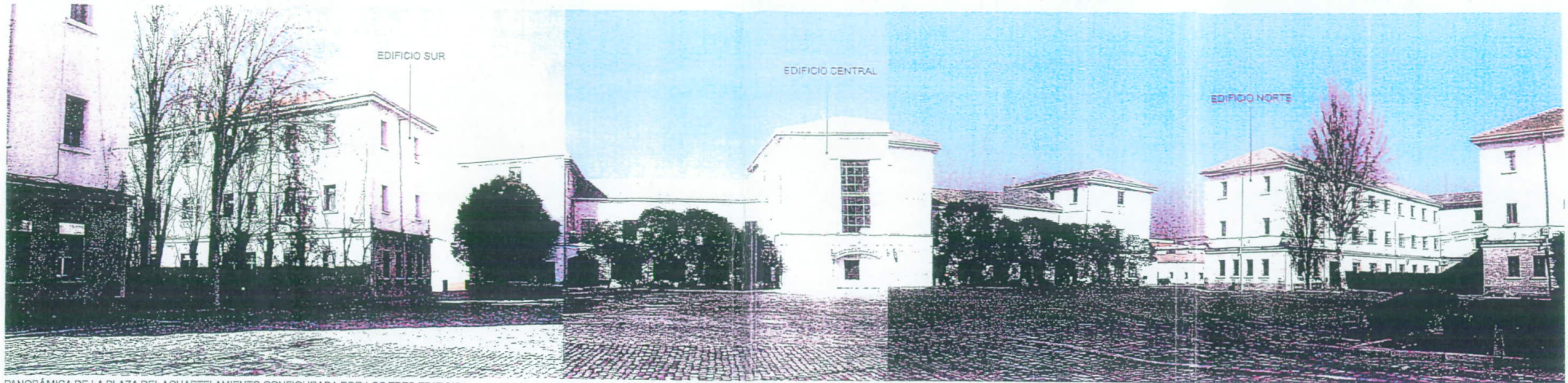


DENOMINACIÓN : 3 EDIFICIOS DEL ACUARTELAMIENTO ALFONSO XIII
NÚMERO DEL CATÁLOGO : 30904

0323



EDIFICIO SUR

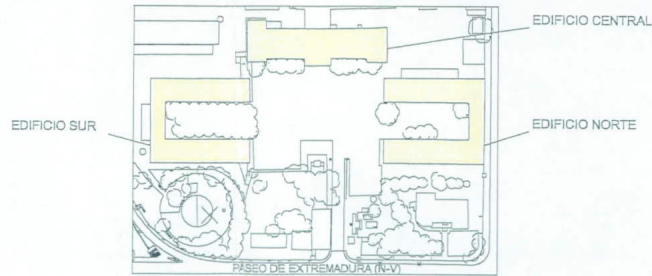
EDIFICIO CENTRAL

EDIFICIO NORTE

PANORÁMICA DE LA PLAZA DEL ACUARTELAMIENTO CONFIGURADA POR LOS TRES EDIFICIOS



EDIFICIO SUR



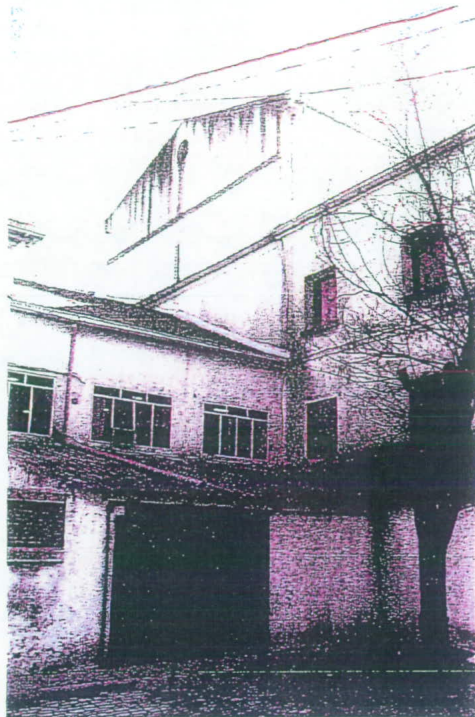
FACHADA SUR DEL EDIFICIO CENTRAL; ACCESO A LA PLAZA



FACHADA ESTE DEL EDIFICIO NORTE

DENOMINACIÓN : 3 EDIFICIOS DEL ACUARTELAMIENTO ALFONSO XIII
NÚMERO DEL CATÁLOGO : 30904

0324



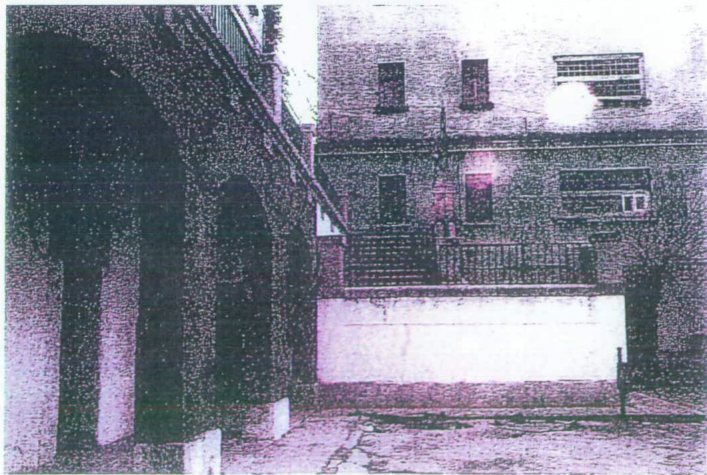
TRASERA DEL EDIFICIO CENTRAL, EDIFICIOS ADOSADOS



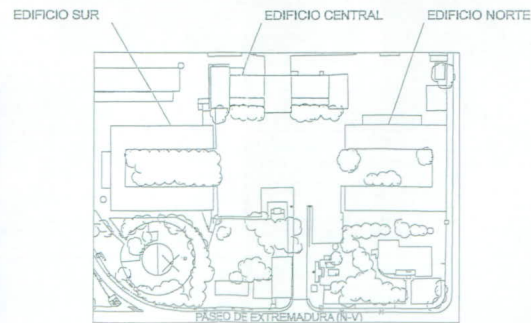
DETALLE DE ESCALERA DE ACCESO A PLAZA



DETALLE DE ESCALERA DE ACCESO A PLAZA



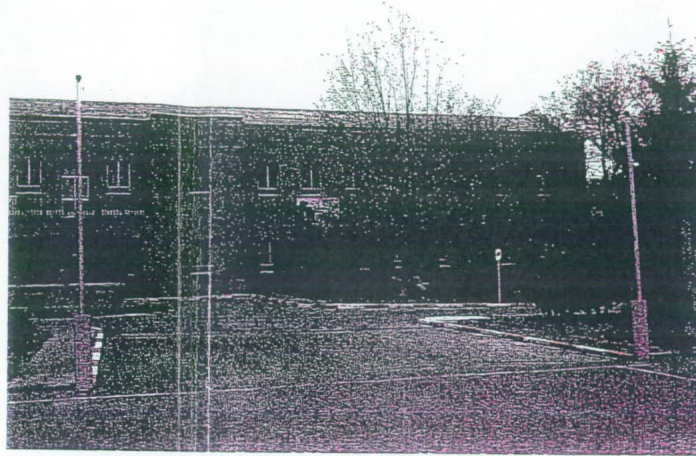
ESCALERA DE ACCESO A PLAZA



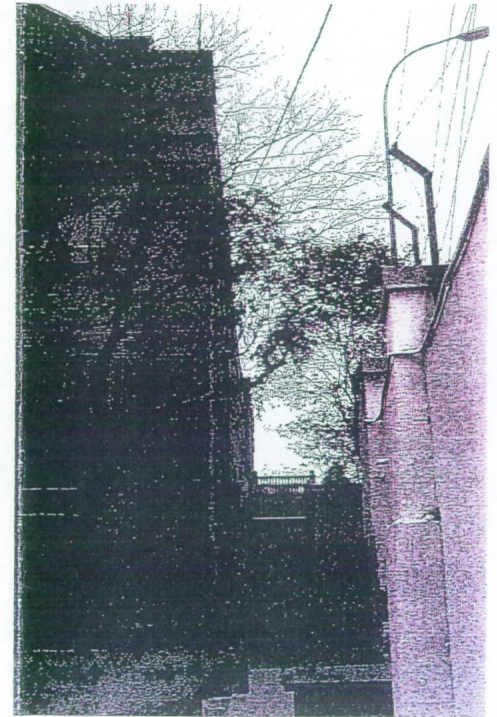
FACHADA OESTE DEL EDIFICIO SUR



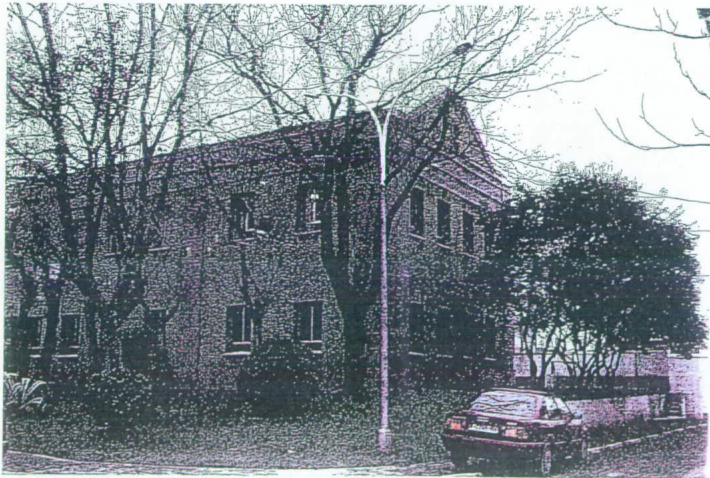
FACHADA PRINCIPAL LADO SUR



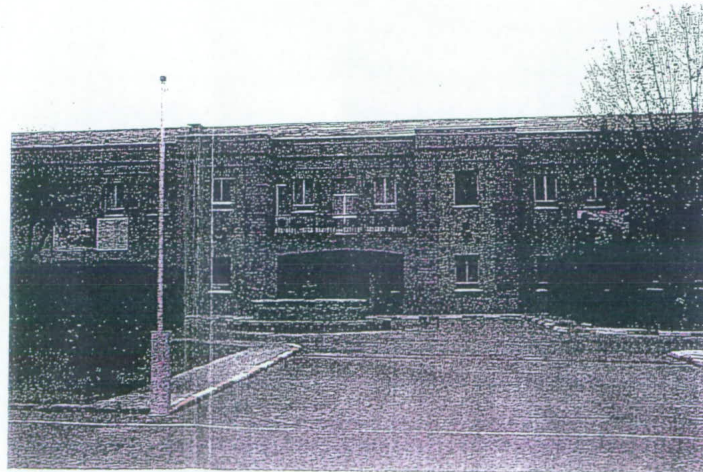
FACHADA PRINCIPAL LADO NORTE



ZONA ENTRE EDIFICIO Y CARRETERA N-V



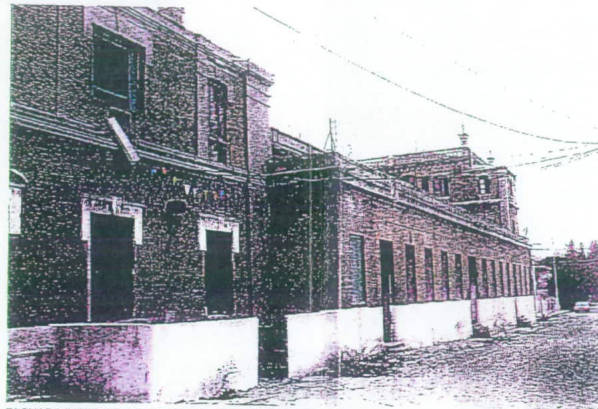
FACHADA PRINCIPAL Y LATERAL NORTE



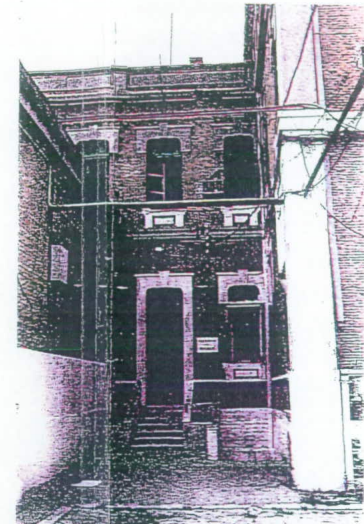
FACHADA PRINCIPAL; MODULO CENTRAL



VISTA DE LA ESQUINA SUROESTE DEL EDIFICIO



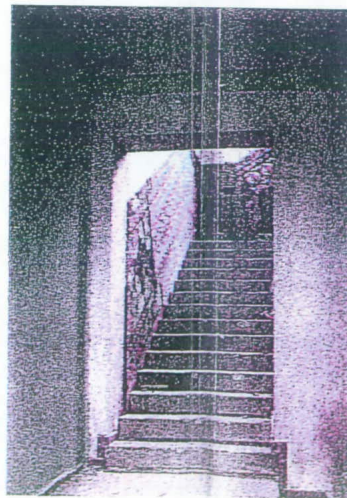
FACHADA INTERIOR DEL EDIFICIO; VISTA HACIA EL NORESTE



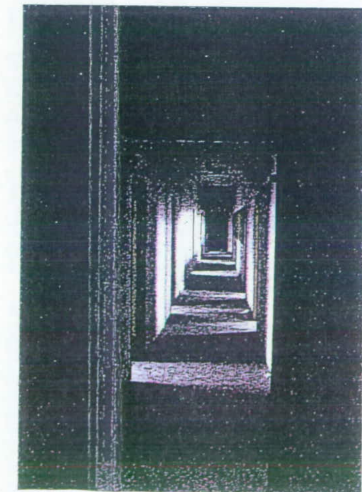
ESPACIO ENTRE COMEDOR (CUERPO ADOSADO)
Y REMATE NOROESTE DEL EDIFICIO



FACHADA LATERAL NORESTE



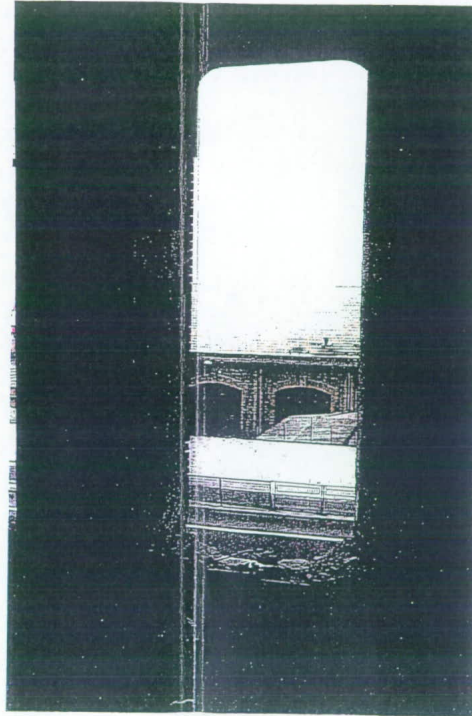
VISTA INTERIOR, ESCALERA PRINCIPAL DE ACCESO



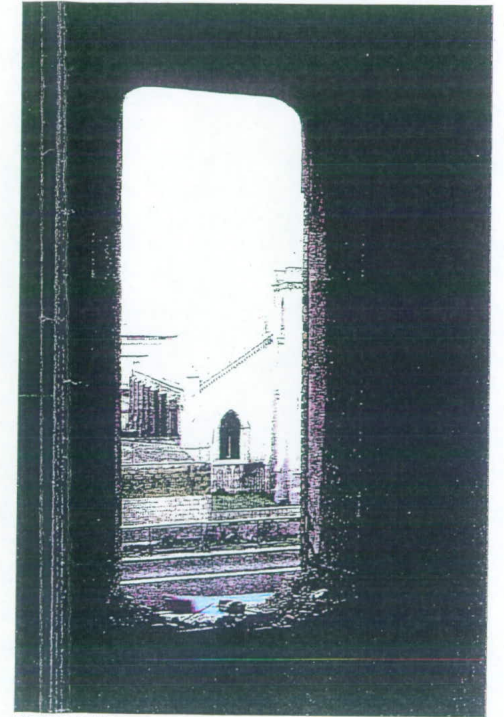
VISTA INTERIOR; PASILLO DE DISTRIBUCIÓN DE OFICINAS



VISTA DE LA CUBIERTA DEL COMEDOR (CUERPO ADOSADO)

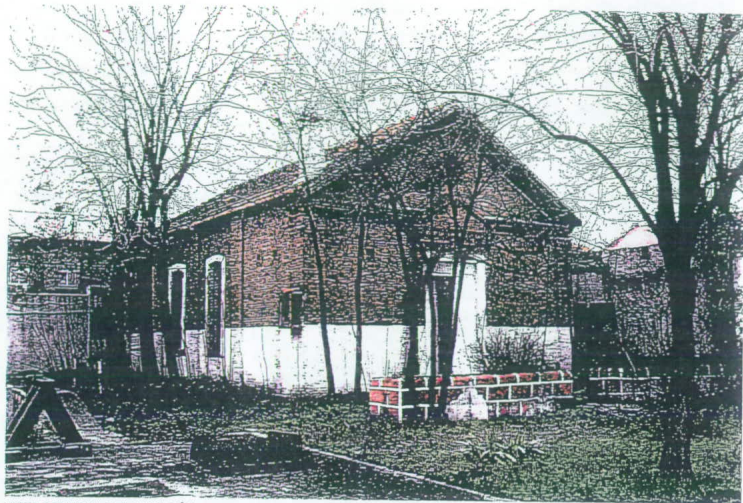


VISTA DE LA N-V DESDE EL INTERIOR DEL EDIFICIO

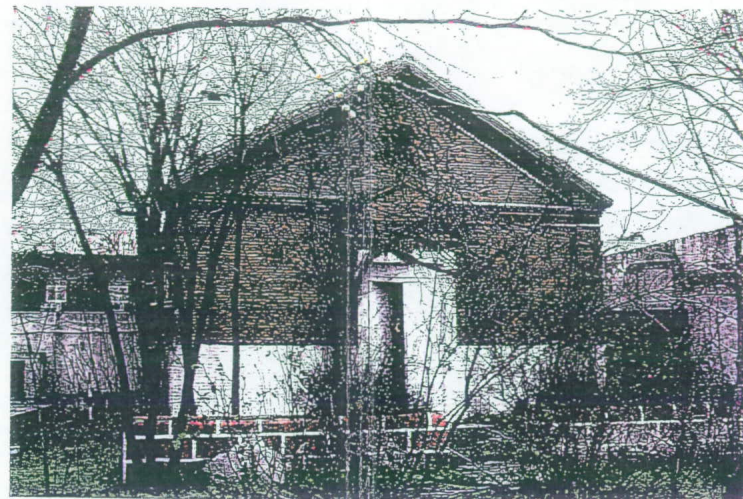


VISTA DE LA N-V DESDE EL INTERIOR DEL EDIFICIO

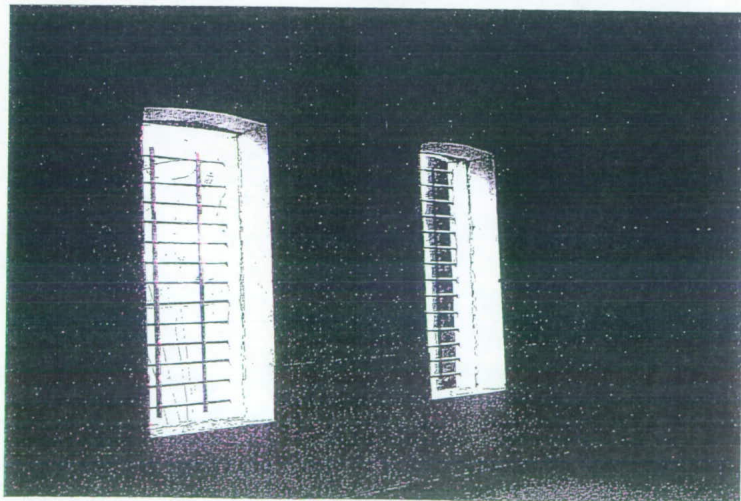
BD



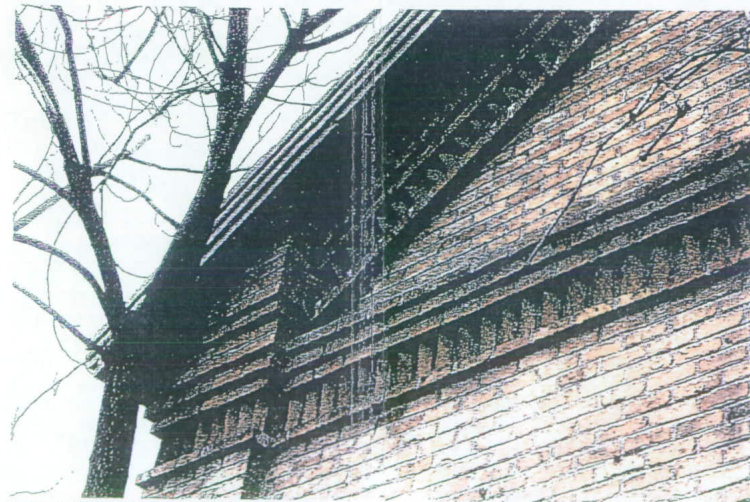
VISTA GENERAL DEL ALMACÉN



FACHADA PRINCIPAL



VISTA INTERIOR



DETALLE DE FABRICA DE LADRILLO



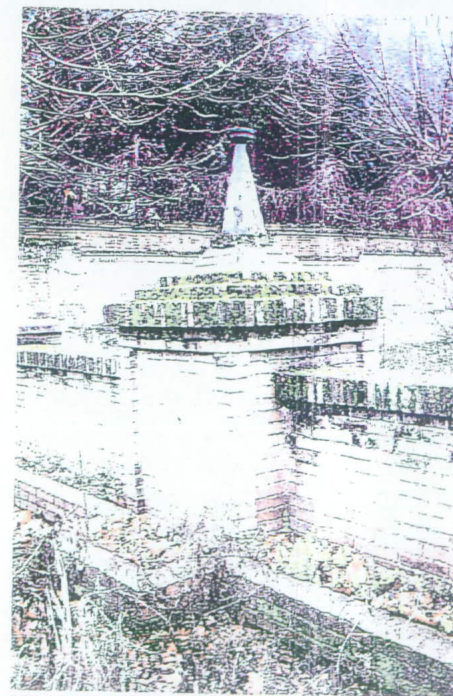
PABELLÓN SUR



PABELLÓN NORTE



FUENTE ENTRE PABELLONES, DETALLE DEL VASO DE GRANITO Y MURO



DETALLE DE MURO QUE RODEA LA FUENTE

BD